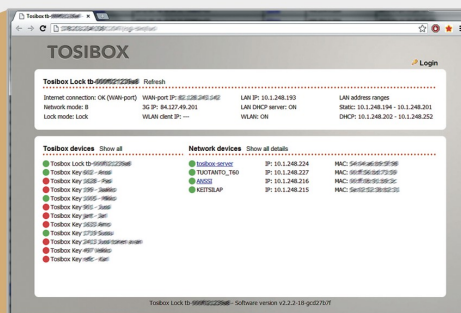


## TOSIBOX® | Lock



Tosibox Lock interfejs użytkownika

## TOSIBOX® Lock

TOSIBOX Lock jest urządzeniem sieciowym umożliwiającym łatwe i stabilne połączenia zdalne nawet bez połączeń naziemnych. TOSIBOX Lock jest przystosowany zarówno do zdalnej kontroli urządzeń z Kluczem TOSIBOX jak i do tworzenia sieci M2M VPN, poprzez wspólne łączenie kilku TOSIBOX Lock'ów i TOSIBOX Central Lock'ów. Możliwe scenariusze użytkowania to m. in. CCTV z siecią czujników, lub zdalne serwisowanie maszyn przemysłowych. TOSIBOX może być również używany przez pracowników w celu zapewnienia bezpiecznego dostępu do zasobów sieciowych.

- Plug & Go. Zazwyczaj nie wymaga jakiejkolwiek konfiguracji.
- Może być podłączony do istniejącej sieci IP, lub stanowić router dla zdalnie zarządzanych urządzeń.
- Dostęp przez WiFi IEEE 802.11b/g/n. Może być skonfigurowany jako klient WiFi.
- Automatyczne odzyskiwanie sieci, działające z większością operatorów sieci 3G oraz połączeń modemowych.
- Łatwy do użycia i zarządzania z urządzeniem TOSIBOX Key.
- Szyfrowane połączenie od końca do końca pomiędzy urządzeniami TOSIBOX.
- Automatyczne wykrywanie zasobów sieciowych.

### Dane techniczne

- **WLAN:**
  - » Bezpieczeństwo: WEP/WPA/WPA2, AES/TKIP
  - » Częstotliwość: 2.412 – 2.472 GHz, 13 kanałów
  - » Moc wyjściowa: 20 dBm max
  - » IEEE 802.11 n/g/b (max. 150 Mbit/s)
- **Interface i połączenia**
  - » USB 2.0 - złącze x 1
  - » RJ-45, WAN złącze Ethernet x 1, 10/100 Mbit/s (Auto-MDIX)
  - » RJ-45, LAN złącze Ethernet x 3, 10/100 Mbit/s (Auto-MDIX)

- » RJ-45, serwisowe złącze Ethernet x 1, 10/100 Mbit/s (Auto-MDIX)
- » 12-24V DC  $\pm$  20%
- » Porty WLAN, 2 x RP-SMA
- » Złącze szynowe DIN w dolnej części

- **Akcesoria:**

- » Kable: kabel CAT6 Ethernet, kabel przedłużający USB
- » Anteny WLAN x 2, 2 dBi
- » Źródło zasilania: wejściowe 100 – 240V AC, 47 – 63 Hz, wyjściowe 12.0V, 0.6A, 7.2W max

- **Wymiary i materiał:**

- » 150 mm (L) x 120 mm (W) x 50 mm (H)
- » Waga 0.6 kg
- » Obudowa aluminiowa

- **Uwarunkowania środowiskowe**

- » Temperatura pracy: -30 °C ... +70 °C
- » Temperatura przechowywania: -40 °C ... +70 °C
- » Klasa ochrony IP: IP20

- **Właściwości połączenia WAN:**

- » Działanie niezależne systemowo
- » Działa z wszystkimi połączeniami Internetowymi (w zależności od operatora) z uwzględnieniem poniższych warunków:
  - Brak koniecznego serwera proxy
  - Połączenie do Internetu nie wymaga haseł
- » Działa z statycznymi, dynamicznymi oraz prywatnymi adresami IP
- » Firewall, NAT
- » 10 równoległych połączeń (max)
- » przepustowość szyfrowanych danych przez VPN 6 Mbit/s (128 bit Blowfish-CBC)

- **Właściwości połączeń mobilnych:**

- » Wspiera zewnętrzne modemy USB (Huawei: E392, E372, E3131, E353, E367, E160, E169, E173, E176, E180, E1552)